

Modèle CCYC : ©DNE

Nom de famille (naissance) :

(Suivi s'il y a lieu, du nom d'usage)

Prénom(s) :

N° candidat :

N° d'inscription :

(Les numéros figurent sur la convocation.)

Né(e) le :



1.1

## ÉVALUATION

**CLASSE** : Première

**VOIE** :  Générale  Technologique  Toutes voies (LV)

**ENSEIGNEMENT** : Sciences économiques et sociales

**DURÉE DE L'ÉPREUVE** : deux heures

Niveaux visés (LV) : LVA LVB

Axes de programme :

**CALCULATRICE AUTORISÉE** :  Oui  Non

**DICTIONNAIRE AUTORISÉ** :  Oui  Non

- Ce sujet contient des parties à rendre par le candidat avec sa copie. De ce fait, il ne peut être dupliqué et doit être imprimé pour chaque candidat afin d'assurer ensuite sa bonne numérisation.
- Ce sujet intègre des éléments en couleur. S'il est choisi par l'équipe pédagogique, il est nécessaire que chaque élève dispose d'une impression en couleur.
- Ce sujet contient des pièces jointes de type audio ou vidéo qu'il faudra télécharger et jouer le jour de l'épreuve.

**Nombre total de pages** : 4

*Cette épreuve comprend deux parties :*

*- Première partie : Mobilisation de connaissances et traitement de l'information (10 points)*

*Il est demandé au candidat de répondre aux questions en mobilisant les connaissances acquises dans le cadre du programme, en adoptant une démarche méthodologique rigoureuse de collecte et d'exploitation de données quantitatives, et en ayant recours le cas échéant à des résolutions graphiques.*

*- Seconde partie : Raisonnement appuyé sur un dossier documentaire (10 points)*

*Il est demandé au candidat de traiter le sujet en développant un raisonnement de l'ordre d'une page, en exploitant les documents du dossier et en mobilisant ses connaissances.*

*Il sera tenu compte, dans la notation, de la clarté de l'expression et du soin apporté à la présentation.*

## Première partie : Mobilisation de connaissances et traitement de l'information (10 points)

Document : Évolution des prestations sociales en France (montants en milliards d'euros) et part de chaque type de prestation dans l'ensemble (en %) en 2022

	2019	2020	2021	2022	Part en 2022 (%)
Vieillesse-survie*	346,6	353,5	360,1	375,6	44,2
Santé	266,9	279,0	307,8	317,7	37,4
Famille	55,6	57,3	56,1	59,1	7
Emploi	46,2	74,4	60,3	47,8	5,6
Logement	16,9	16,8	15,8	15,6	1,8
Pauvreté-exclusion sociale*	28,7	32,5	34,7	33,1	3,9
<b>Ensemble des prestations</b>	<b>760,9</b>	<b>813,7</b>	<b>834,8</b>	<b>848,9</b>	<b>100</b>

\* Les prestations liées à la survie et celles liées au risque pauvreté-exclusion sociale font partie des minima sociaux qui visent à assurer un revenu minimal à une personne (ou à un ménage) en situation de précarité.

Source : Drees, Comptes de la protection sociale, 2024.

### Questions :

1. Distinguez la logique d'assurance de la logique d'assistance. (3 points)
2. À l'aide des données du document et de calculs, caractérisez l'évolution des prestations sociales en faveur de la famille et de la vieillesse entre 2019 et 2022. (4 points)
3. À l'aide du document, vous montrerez de quelles manières la protection sociale contribue à une couverture des risques en France. (3 points)

Modèle CCYC : ©DNE

Nom de famille (naissance) :


(Suivi s'il y a lieu, du nom d'usage)

Prénom(s) :

N° candidat :  N° d'inscription :

(Les numéros figurent sur la convocation.)

Né(e) le :  /  /

 RÉPUBLIQUE FRANÇAISE

1.1

## Seconde partie : Raisonnement appuyé sur un dossier documentaire (10 points)

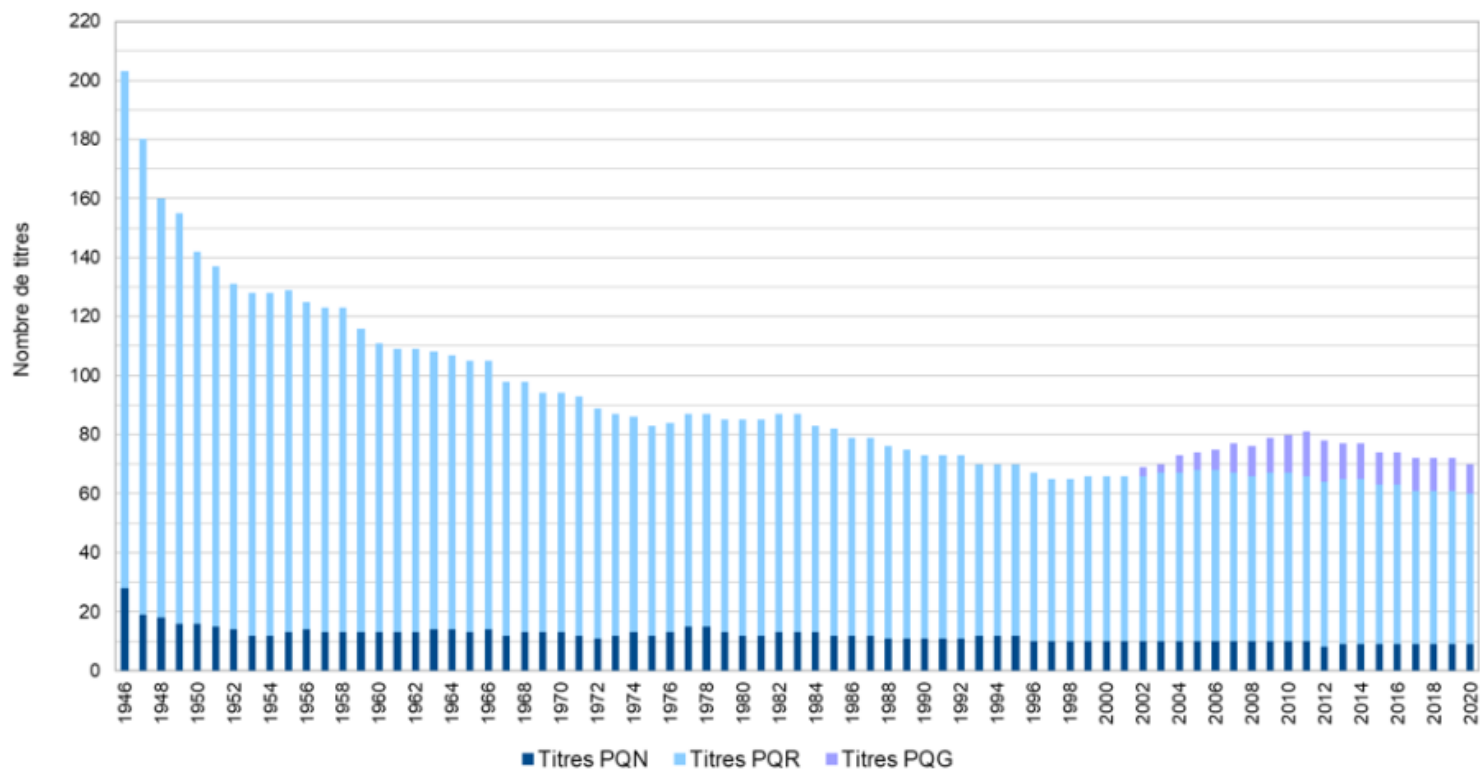
**Sujet :** À l'aide du dossier documentaire et de vos connaissances, vous montrerez que l'émergence de l'opinion publique est liée au développement de la démocratie.

Document 1 :

Dans la deuxième moitié du XVIII<sup>ème</sup> siècle, l'émergence d'une critique populaire du gouvernement royal favorise la naissance d'une nouvelle culture populaire : l'opinion comme principe de légitimation et de critique extérieure au gouvernement y est définie comme un « tribunal de la raison » et une « force invisible et irrésistible ». Cette définition se réfère à une opinion « éclairée », celle d'une force politique montante – la bourgeoisie - et doit être distinguée de l'opinion « commune », celle de la « masse ». Pourtant, il existe dès cette période une ambiguïté sur la nature de l'opinion publique : parle-t-on de l'opinion éclairée ou de celle, réputée irrationnelle, du plus grand nombre ? Cette ambivalence de l'opinion va perdurer et accompagner l'histoire de l'entrée des masses en politique. La démocratisation croissante de la société ira en effet de pair avec un effacement progressif de la frontière entre des élites éclairées (la sphère publique bourgeoise) et les « masses » incultes.

Source : Mathieu BRUGIDOU, *L'opinion et ses publics. Une approche pragmatiste de l'opinion publique*, 2008.

Document 2 : Répartition du nombre de titres quotidiens d'information générale depuis 1945 (en milliers)



PQN = Presse Quotidienne Nationale  
PQR = Presse Quotidienne Régionale  
PQG = Presse Quotidienne Gratuite

Source : « Tableaux statistiques de la presse », Direction générale des médias et des industries culturelles, Ministère de la Culture, 2021.