

Modèle CCYC : ©DNE
Nom de famille (naissance) :
(Suivi s'il y a lieu, du nom d'usage)

Prénom(s) :

N° candidat : **N° d'inscription** :

Né(e) le : / /
(Les numéros figurent sur la convocation.)


LIBERTÉ • ÉGALITÉ • FRATERNITÉ
RÉPUBLIQUE FRANÇAISE

1.1

ÉVALUATION

CLASSE : Première

VOIE : Générale Technologique Toutes voies (LV)

ENSEIGNEMENT : Sciences de la vie et de la Terre. Spécialité de première.

DURÉE DE L'ÉPREUVE : 02h00

Axes de programme :

La Terre, la vie et l'organisation du vivant
Enjeux contemporains de la planète

CALCULATRICE AUTORISÉE : Oui Non

DICTIONNAIRE AUTORISÉ : Oui Non

Ce sujet contient des parties à rendre par le candidat avec sa copie. De ce fait, il ne peut être dupliqué et doit être imprimé pour chaque candidat afin d'assurer ensuite sa bonne numérisation.

Ce sujet intègre des éléments en couleur. S'il est choisi par l'équipe pédagogique, il est nécessaire que chaque élève dispose d'une impression en couleur.

Ce sujet contient des pièces jointes de type audio ou vidéo qu'il faudra télécharger et jouer le jour de l'épreuve.

Nombre total de pages : 9



Classe de première

Voie générale

Épreuve de spécialité
non poursuivie en classe de terminale

Sciences de la vie et de la Terre

Évaluation

Durée de l'épreuve : 2 heures

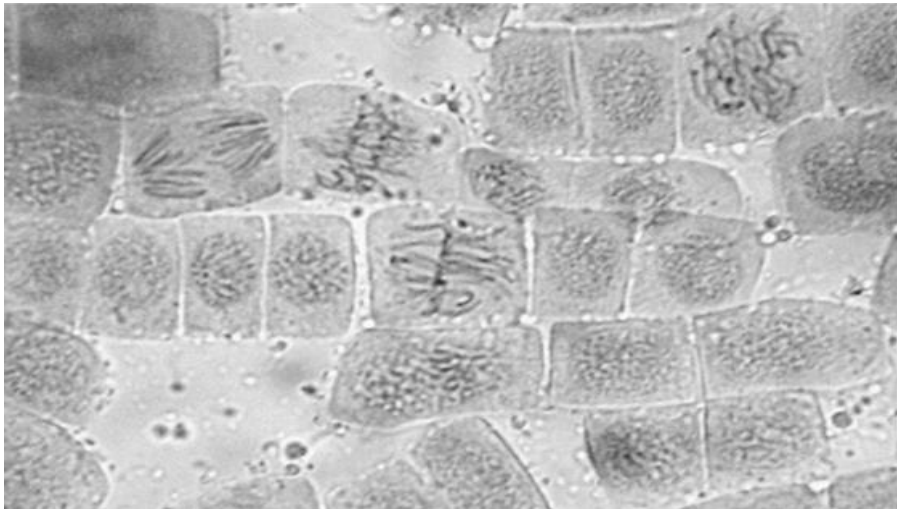
Les élèves doivent traiter les deux exercices du sujet.

Les calculatrices ne sont pas autorisées.



Document d'aide 2

Cellules dans une racine d'Ail, coloration au carmin acétique observées au microscope optique (G X600)



Source : <http://www2.ac-lyon.fr/enseigne/biologie/photossq/photos.php>

Modèle CCYC : ©DNE

Nom de famille (naissance) :

(Suivi s'il y a lieu, du nom d'usage)

Prénom(s) :

N° candidat : **N° d'inscription** :

(Les numéros figurent sur la convocation.)

Né(e) le : / /



1.1

Exercice 2 – Pratique d’une démarche scientifique – 10 points

Enjeux contemporains de la planète
Ecosystèmes et services environnementaux

Les services écosystémiques rendus par les haies

Les haies sont des alignements d'arbres et d'arbustes qui marquent la limite entre deux propriétés (champs, prés, ...). Depuis 50 ans, une utilisation plus intensive des terres agricoles et une pression de l'urbanisation ont fait perdre des centaines de milliers de kilomètres de haies. Actuellement, les pratiques agricoles et les modifications des parcelles cultivées tendent à valoriser les haies.

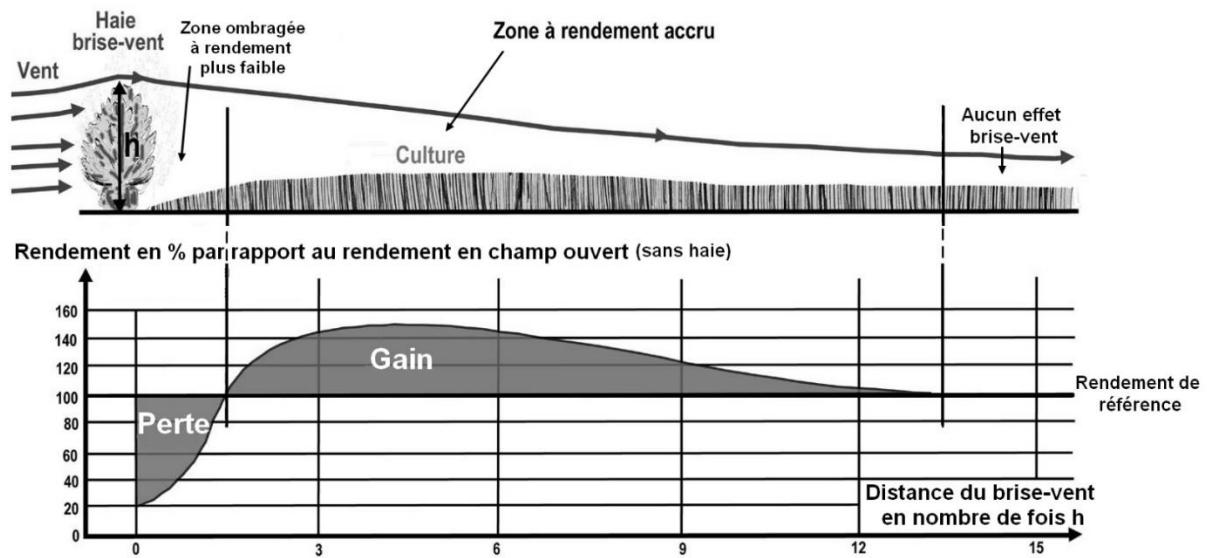
Présenter quelques avantages écosystémiques liés à la présence de haies.

Vous organiserez votre réponse selon une démarche de votre choix intégrant des données des documents et les connaissances complémentaires nécessaires.



Document 1 - Schéma de l'effet brise vent d'une haie

Les vents non ralentis assèchent les végétaux, limitent leur croissance et augmentent l'érosion des sols.



h : hauteur de la haie

D'après Soltner, D. (2019). *L'arbre et la haie*. Sciences Techniques Agricoles.

Modèle CCYC : ©DNE

Nom de famille (naissance) :

(Suivi s'il y a lieu, du nom d'usage)

Prénom(s) :

N° candidat :

N° d'inscription :



Liberté • Égalité • Fraternité
RÉPUBLIQUE FRANÇAISE

Né(e) le :

(Les numéros figurent sur la convocation.)

1.1

Document 2 - Usages possibles de quelques espèces des haies

Usages	Espèces				
	Chêne	Frêne	Charme	Noyer	Pommier
Bois de feu	++++	++	++++	+	+
Bois d'œuvre (construction, menuiserie...)	++++	++++	+	++++	0
Feuilles et fruits pour l'alimentation des animaux d'élevage	+++	++++	++	0	0
Ombrage pour les animaux	++++	+	++	+	0
Fruits	0	0	0	++++	++++

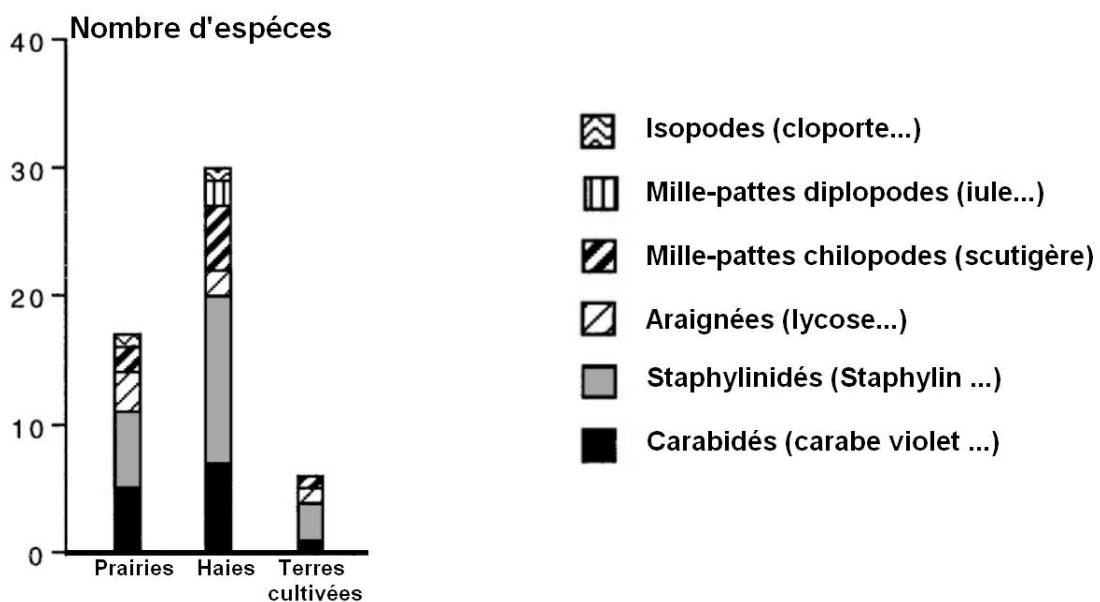
Légende : le nombre de croix est proportionnel à l'intérêt, de ++++ très favorable à 0 sans intérêt

D'après Rebulard, S. (2018). Le défi alimentaire écologie, agronomie et avenir. Belin éducation



Document 3 - Abondance de familles d'arthropodes de différents habitats

Les isopodes et les mille-pattes diplopodes sont des décomposeurs à l'origine du recyclage de la matière organique. Parmi les autres arthropodes, qualifiés d'auxiliaires des cultures, certains se nourrissent des ravageurs des plantes cultivées et d'autres s'approvisionnent en nectars et en pollens en visitant les végétaux de la haie.



D'après Pfiffner et Luka, (2000), Overwintering of arthropods in soils of arable fields and adjacent semi-natural habitats.

Modèle CCYC : ©DNE
 Nom de famille (naissance) :


(Suivi s'il y a lieu, du nom d'usage)

Prénom(s) :

N° candidat : N° d'inscription :

(Les numéros figurent sur la convocation.)

Né(e) le : / /



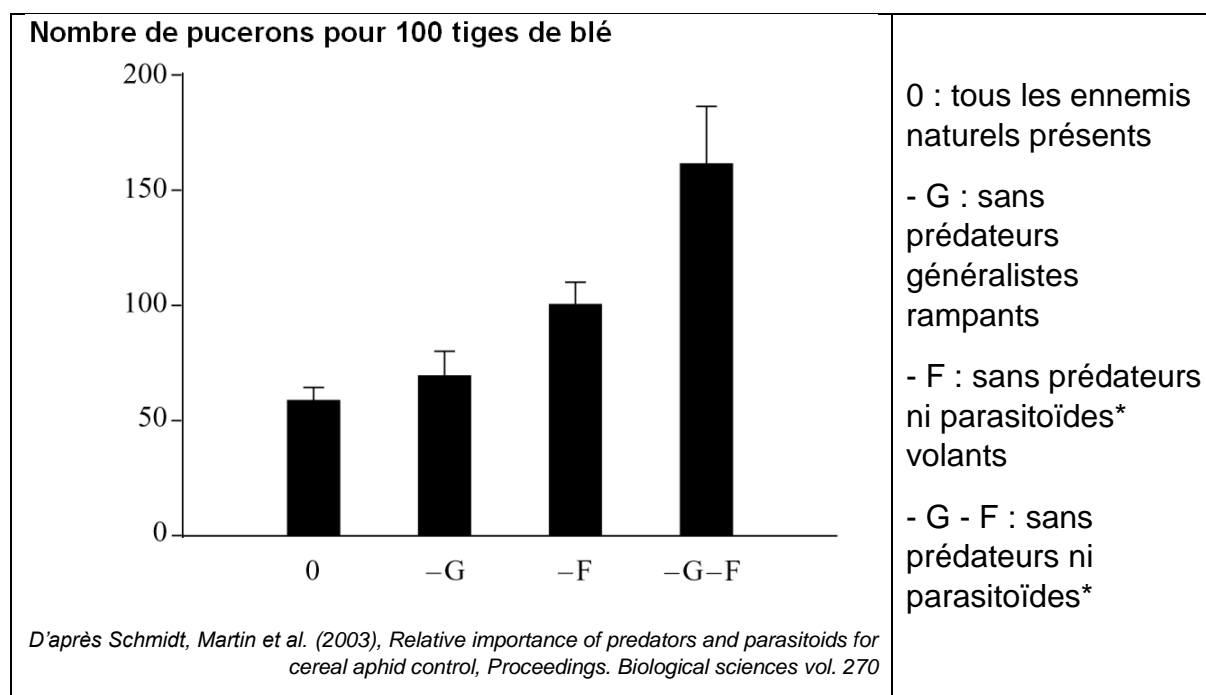
RÉPUBLIQUE FRANÇAISE

1.1

Document 4 - Effet de la simplification des ennemis naturels sur la densité d'une population des pucerons d'une culture de blé d'hiver

Des chercheurs ont expérimentalement retiré des catégories d'auxiliaires (avec des barrières ou des filets) et ont observé les effets sur des populations de pucerons présents sur du blé d'hiver. Les pucerons sont des ravageurs pour le blé.

Le graphique ci-dessous présente les résultats des 4 expériences réalisées :



* Un parasitoïde est un organisme qui se développe à l'intérieur d'un autre organisme dit « hôte ». Ceci a pour résultat la mort de l'hôte.