



Classe de première

Voie générale

Épreuve de spécialité
non poursuivie en classe de terminale

Sciences de la vie et de la Terre

Évaluation

Durée de l'épreuve : 2 heures

Les élèves doivent traiter les deux exercices du sujet.

Les calculatrices ne sont pas autorisées.



Exercice 2 – Pratique d'une démarche scientifique – 10 points

La Terre, la vie et l'organisation du vivant

La dynamique interne de la Terre

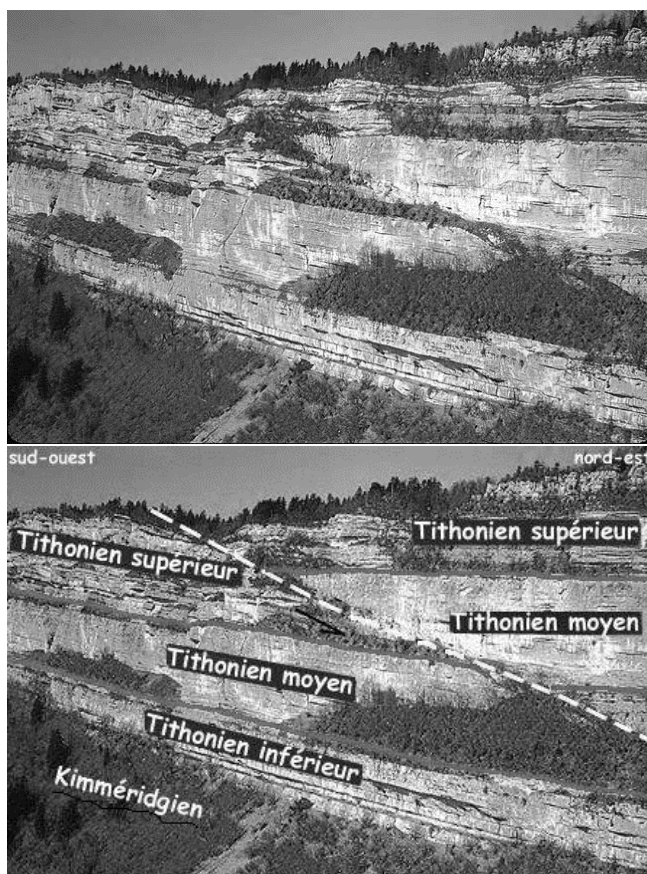
Les Alpes, chaîne de collision

La croûte continentale de la planète Terre se caractérise par des reliefs positifs plus ou moins accentués : plaines, plateaux, chaînes de montagne. Ces dernières ont pour origine les mouvements des plaques lithosphériques.

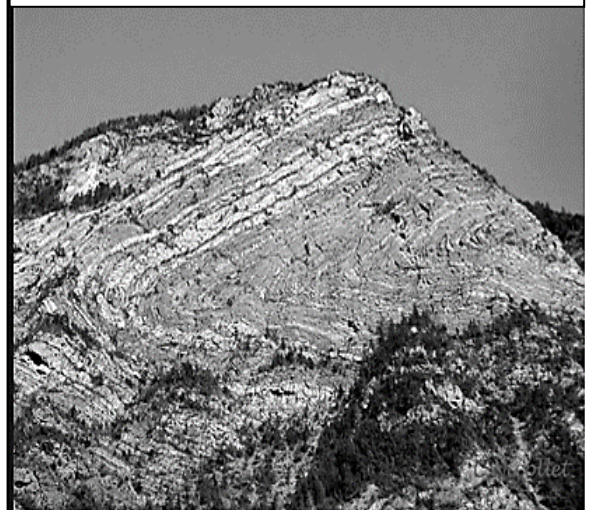
Montrer que la chaîne des Alpes est une chaîne de collision.

Document 1 - Des structures géologiques observées dans les Alpes.

Document 1a - Affleurement du Pas Guiguët



Document 1b – Affleurement dans les Alpes d'après C. Nicollet



d'après geol-alp.com



Document 3- Profil ECORS et son interprétation

