





## Exercice 1 – Niveau première

Thème « Son et musique, porteurs d'information »

### Un décret qui fait grand bruit

Sur 10 points

« À partir d'aujourd'hui, les salles de spectacles, mais aussi les cinémas et les festivals vont devoir limiter le maximum de leur volume sonore, en le baissant de 105 décibels (c'était jusqu'ici la norme) à 102. C'est donc 3 décibels en moins. Cela n'a l'air de rien comme ça, mais cela revient tout de même à diviser par deux l'intensité sonore. 102 décibels, cela reste toutefois encore beaucoup. Beaucoup trop disent certains, des médecins notamment, qui rappellent par exemple qu'un marteau piqueur équivaut à 100 décibels. »

D'après un article de <https://www.rtl.fr> publié le 01/10/2018

1- À partir du document 1 et de vos connaissances, expliquer pourquoi il est nécessaire de baisser le niveau sonore dans les salles de spectacles. Une réponse argumentée et structurée est attendue.

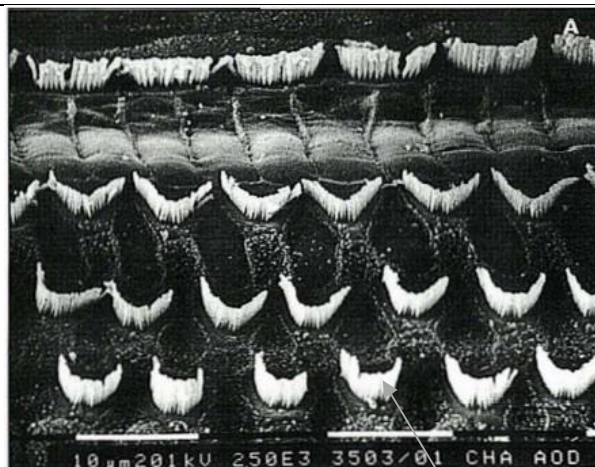
#### Document 1. Vues de surface d'une cochlée de chat avant et après des traumatismes auditifs

La cochlée représente la partie auditive de l'oreille interne. On observe une cochlée de chat au microscope électronique à balayage dans différentes conditions.

#### Partie de cochlée normale

On observe une rangée de cellules ciliées internes (CCI) et 3 rangées de cellules ciliées externes (CCE).

Les cellules ciliées sont toutes visibles.



} CCI

} CCE

Cils vibratiles des cellules de la CCE





### Document 3. Durées admissibles d'exposition quotidienne au bruit

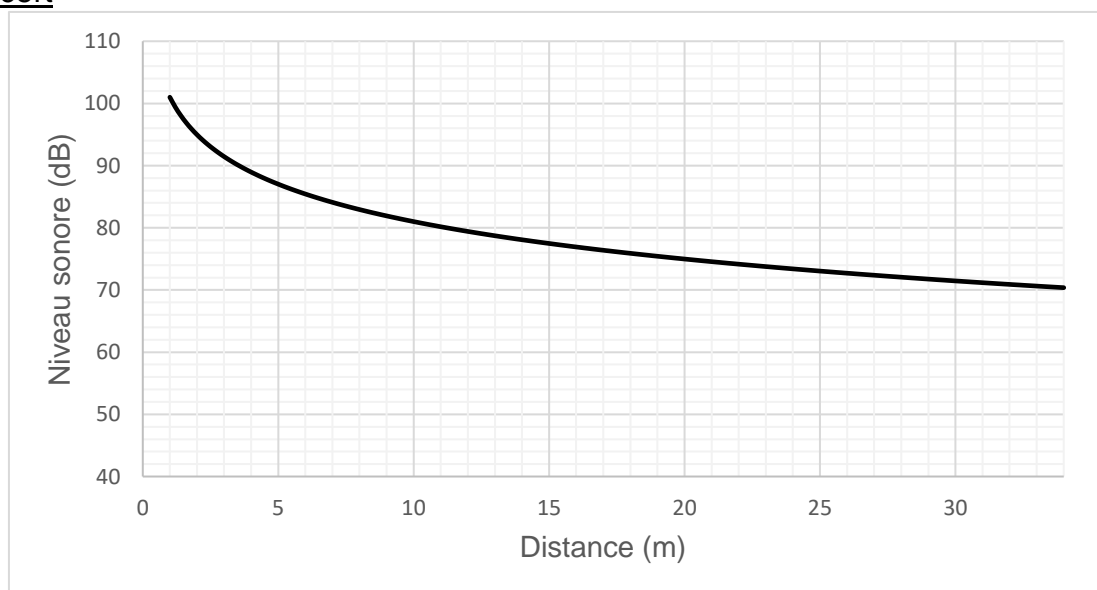
#### DURÉE D'EXPOSITION AU BRUIT RECOMMANDÉE

Niveau sonore en dB	Durée d'exposition maximale
80	8h
83	4h
86	2h
89	1h
92	30min.
95	15min.
98	7min. et 30sec.
101	3min. et 45sec.
104	1min. et 20sec.
107	40sec.
111	20sec.

Ce document indique la durée admissible d'exposition quotidienne au bruit à différents niveaux d'intensité en décibels (dB). Au-dessous de 80 dB, il n'y a pas de risque de dégradation brutale de l'audition.

D'après <https://www.journee-audition.org/pdf/guide-jeunes.pdf>

### Document 4. Évolution du niveau sonore en fonction de la distance à la scène du concert



<b>Modèle CCYC : ©DNE</b>																				
<b>Nom de famille</b> (naissance) : <small>(Suivi s'il y a lieu, du nom d'usage)</small>																				
<b>Prénom(s) :</b>																				
<b>N° candidat :</b>											<b>N° d'inscription :</b>									
 Liberté • Égalité • Fraternité RÉPUBLIQUE FRANÇAISE	<small>(Les numéros figurent sur la convocation.)</small>																			
<b>Né(e) le :</b>			/			/														

1.1

**3-** Louise écoute son groupe de rock préféré et ne veut rien rater du concert dont elle ne connaît pas la durée exacte.

Pour cela, elle se met au plus près de la scène à une distance d'environ 1,0 m.

Les mesures effectuées par les techniciens de la salle montrent que le groupe respecte la nouvelle législation en vigueur : le niveau sonore à l'endroit où est Louise est de 101 dB. Pourtant au bout de quelques minutes, Louise ressent une gêne et décide de s'éloigner un peu de la scène.

À partir des documents 3 et 4, déterminer graphiquement à quelle distance de la scène Louise doit se placer pour être sûre de ne subir aucun risque de dégradation brutale de son audition.



## Exercice 2 – Niveau première

Thème « Le Soleil, notre source d'énergie »

### Le rayonnement solaire reçu sur Terre

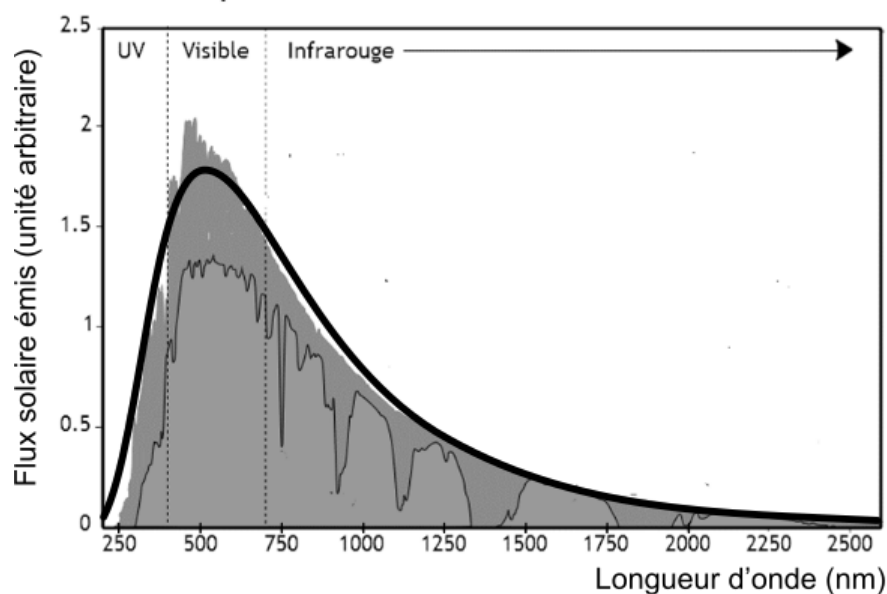
Sur 10 points

L'exercice s'intéresse aux caractéristiques du rayonnement solaire reçu sur Terre.

Donnée : la vitesse de propagation de la lumière dans le vide vaut  $c = 3,0 \times 10^8 \text{ m}\cdot\text{s}^{-1}$ .

#### PARTIE A. TEMPÉRATURE DE LA SURFACE DU SOLEIL

Document 1. Spectre du rayonnement émis par le Soleil.



Le spectre de corps noir modélisant au mieux le spectre d'émission solaire est indiqué sur la courbe en trait épais.

Source : AbulÉdu-fr





**3-** La constante solaire exprime la puissance émise par le Soleil que recevrait un mètre carré de la surface terrestre exposé directement aux rayons du Soleil si l'atmosphère terrestre n'existait pas, la surface étant perpendiculaire aux rayons solaires. Elle varie au cours de l'année. Sa moyenne annuelle est de  $1\,370\text{ W}\cdot\text{m}^{-2}$ .

En s'appuyant sur le document 2 et la valeur de la constante solaire, calculer la puissance totale rayonnée par le Soleil.

**4-** La Terre intercepte le rayonnement solaire sur une surface correspondant à un disque de rayon  $R = 6\,400\text{ km}$ .

Calculer l'aire de cette surface, exprimée en  $\text{m}^2$ .

**5-** Montrer par le calcul que la puissance solaire reçue par la Terre (en dehors de l'atmosphère) d'après ce modèle est voisine de  $1,77 \times 10^{17}\text{ W}$ .

**6-** Expliquer pourquoi la puissance solaire reçue par unité de surface terrestre n'est pas uniforme à la surface de la Terre. Il est recommandé de s'appuyer sur un schéma.



Modèle CCYC : ©DNE																				
Nom de famille (naissance) : <small>(Suivi s'il y a lieu, du nom d'usage)</small>																				
Prénom(s) :																				
N° candidat :											N° d'inscription :									
 <small>Liberté • Égalité • Fraternité</small> <small>RÉPUBLIQUE FRANÇAISE</small>	<small>(Les numéros figurent sur la convocation.)</small>																			
	Né(e) le :			/			/													

1.1

## Exercice 3 – Niveau première

Thème « Une longue histoire de la matière »

### Diamant et kimberlite

Sur 10 points

La kimberlite est une roche qui peut contenir des cristaux de diamant. Elle est issue du refroidissement d'une lave et doit son nom à la ville de Kimberley en Afrique du sud, où elle fut découverte pour la première fois.

#### Observation de la kimberlite

La kimberlite est présentée à différentes échelles sur le document réponse en annexe.

**1-** Identifier les structures observées en inscrivant, parmi les propositions suivantes, les réponses dans les cadres prévus : « cellule », « roche », « organite », « minéral », « modélisation à l'échelle de l'atome ».

**2-** Cocher la proposition juste dans le QCM du document réponse à rendre avec la copie.

#### Structure cristalline du diamant

Des diamants sont souvent présents dans la kimberlite sous forme d'inclusions. Le diamant est un minéral transparent composé de cristaux de carbone pur. Cette « pierre précieuse » est connue pour être le minéral le plus dur qui soit.

On cherche à savoir si, dans le cas du diamant, le carbone cristallise sous une forme cubique à face centrée.

#### Données :

- Rayon d'un atome de carbone :  $r = 70 \text{ pm}$ .
- Masse d'un atome de carbone :  $m = 2,0 \times 10^{-26} \text{ kg}$ .

**3-** Étude d'un réseau cubique à faces centrées.

**3-a** Compléter le schéma de maille d'un réseau cubique à faces centrées présenté dans le document réponse en indiquant la position des atomes.

**3-b** Déterminer, en le justifiant, le nombre d'atomes présents à l'intérieur d'une maille.



Document 1. Vue d'une face du cube (réseau cubique à faces centrées)

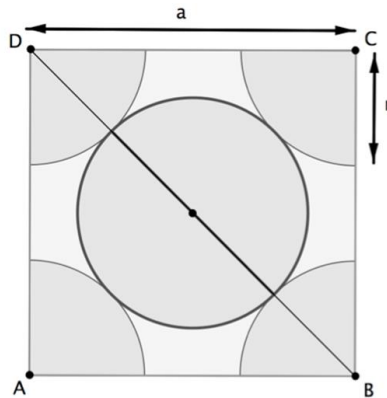


Illustration de l'auteur

**3-c** Le paramètre de maille, noté  $a$ , est la longueur d'une arête du cube. Démontrer que  $a = 2\sqrt{2}r$ .

**3-d** Montrer que la masse volumique  $\rho$  qu'aurait le diamant, s'il possédait une structure cubique à faces centrées, vérifierait approximativement la formule  $\rho = 0,18 \times \frac{m}{r^3}$  (avec  $m$  la masse d'un atome de carbone et  $r$  le rayon d'un atome de carbone modélisé par une sphère).

**4-** La masse volumique du diamant est  $3,51 \times 10^3 \text{ kg.m}^{-3}$ . Indiquer si le diamant possède une structure cubique à faces centrées.

#### Recherche de la profondeur de formation du diamant

Le carbone pur est présent dans la nature sous deux formes principales : le diamant, qui est transparent, et le graphite, qui est gris et opaque. En laboratoire, il est possible de fabriquer artificiellement du diamant à partir du graphite en modifiant les paramètres de pression et de température : le diamant peut être produit si la pression est comprise entre 5 et 12 GPa (sachant que  $1 \text{ GPa} = 1 \times 10^9 \text{ Pa}$ ).

Modèle CCYC : ©DNE

Nom de famille (naissance) :

(Suivi s'il y a lieu, du nom d'usage)

Prénom(s) :

N° candidat :

N° d'inscription :

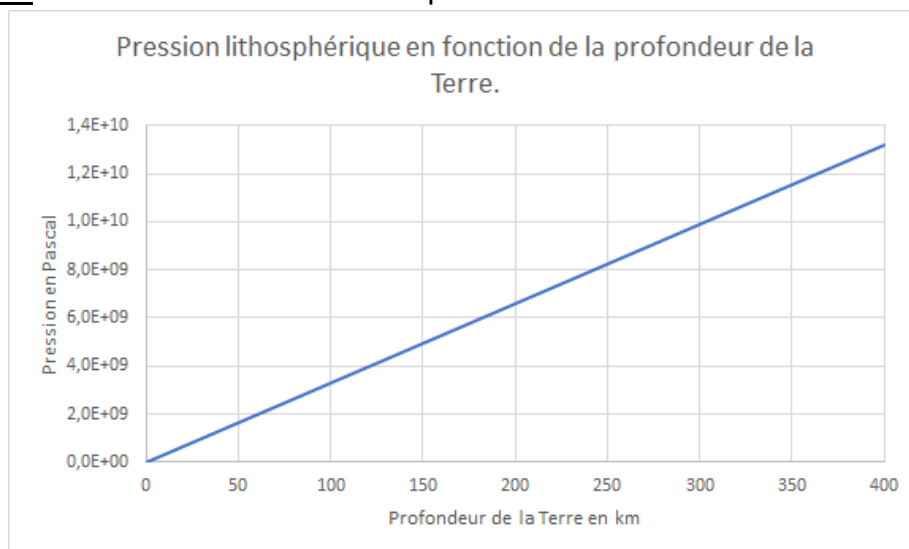


Né(e) le :

(Les numéros figurent sur la convocation.)

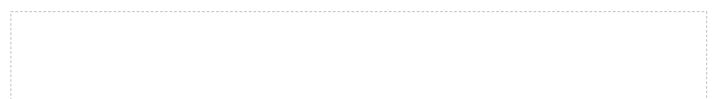
1.1

## Document 2. Pression en fonction de la profondeur sous la surface terrestre



D'après un modèle simplifié de la structure de la Terre

5- À l'aide du document 2, estimer la profondeur minimale à partir de laquelle les diamants peuvent se former.



Modèle CCYC : ©DNE

Nom de famille (naissance) :

(Suivi s'il y a lieu, du nom d'usage)

Prénom(s) :

N° candidat :

N° d'inscription :



Liberté • Égalité • Fraternité  
RÉPUBLIQUE FRANÇAISE

Né(e) le :

(Les numéros figurent sur la convocation.)

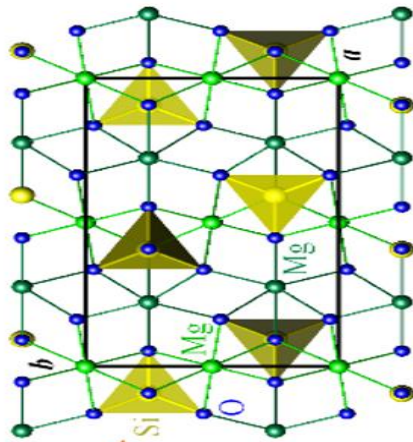
1.1

## Document réponse à rendre avec la copie

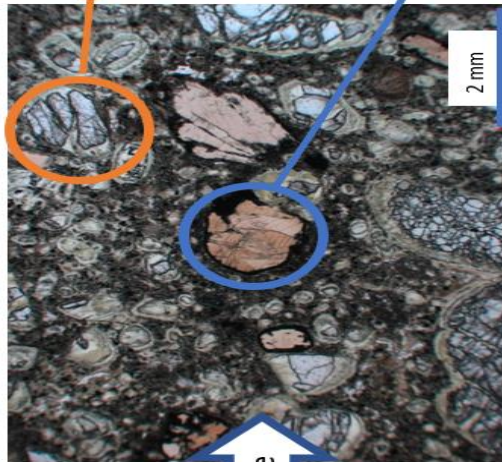
### Exercice 3

### Diamant et kimberlite

Observation d'une kimberlite à différentes échelles



KMG<sub>3</sub>AlSi<sub>3</sub>O<sub>10</sub>



Lithothèque de l'ENS de Lyon



### Question 2 (QCM)

Cocher la proposition exacte ci-dessous.

Lorsque les minéraux sont présents dans une pâte amorphe. Cela indique :

- Un refroidissement rapide
- Une forte pression
- Un refroidissement lent
- Une oxydation

### Question 3a. Position des atomes dans la maille d'un réseau cubique à faces centrées

Compléter le schéma en indiquant la position des atomes de carbone dans la maille d'un réseau cubique à faces centrées.

