



Exercice 1 (obligatoire) – Niveau terminale

Thème « Science, climat et société »

Réchauffement climatique et neige pastèque

Sur 10 points

La « neige pastèque » rose menace un grand glacier italien

Un envahisseur rose menace le gigantesque glacier italien Presena. Le glacier alpin semble avoir attrapé un mauvais cas de « neige pastèque ». La teinte rose provient des algues poussant sur la glace.

On recherche l'origine du développement de la « neige pastèque ».

Document 1 : les conditions climatiques et le développement des algues de « neige pastèque »

Biagio Di Mauro, chercheur à l'Institut des sciences polaires du Conseil national de recherche italien, a déclaré à CNN que les espèces végétales microscopiques *Chlamydomonas nivalis* ont probablement causé la teinte rose soudaine du glacier italien Presena. Les algues sont communes dans les Alpes, mais les faibles chutes de neige hivernales semblent s'être combinées à des températures élevées au printemps et en été pour créer les conditions idéales pour une floraison majeure.

Extrait d'article de www.fr24news.com, 9 juillet 2020

1. Indiquer en quoi le document 2 ci-après étaye l'explication donnée dans le document 1 de la présence de plus en plus fréquente de neige pastèque dans les glaciers alpins.
2. À l'aide des informations des documents 2 et 3 ci-après, expliquer l'effet de la neige pastèque sur l'albédo des glaciers.
3. À l'aide de l'ensemble de ces informations, justifier le titre de l'article : « La « neige pastèque » rose menace un grand glacier italien ».

Modèle CCYC : ©DNE

Nom de famille (naissance) :

(Suivi s'il y a lieu, du nom d'usage)

Prénom(s) :

N° candidat :

N° d'inscription :



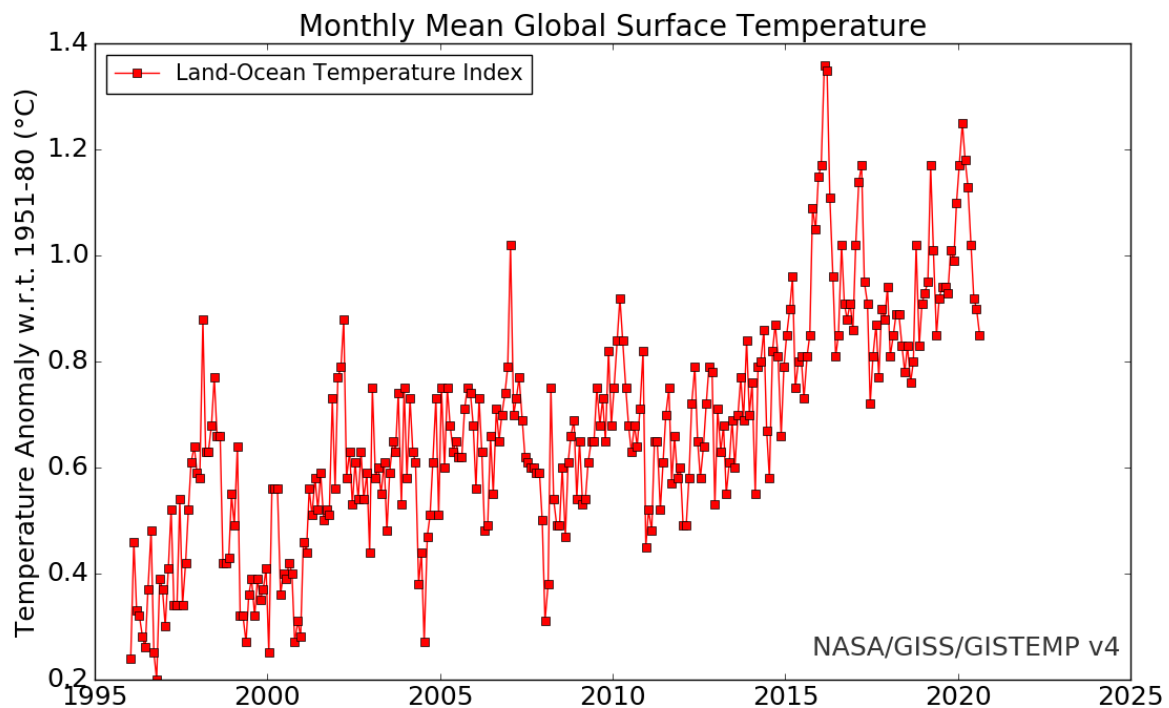
Liberté • Égalité • Fraternité
RÉPUBLIQUE FRANÇAISE

Né(e) le :

(Les numéros figurent sur la convocation.)

1.1

Document 2 : Anomalies des moyennes mensuelles de la température de surface mondiale par rapport à la moyenne des températures de la période 1951-1980



La ligne avec carrés montre les estimations qui utilisent les données des stations météorologiques et les données sur la température des océans enregistrée par des capteurs sur des navires et des bouées météorologiques.

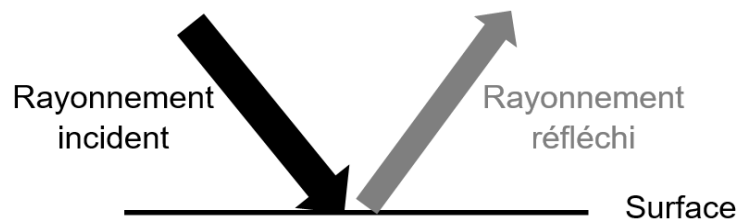
D'après le site officiel de la NASA



Document 3 : Définition de l'albédo

L'albédo A d'une surface mesure l'importance avec laquelle une surface recevant de la lumière, réfléchit cette lumière. C'est le rapport entre la puissance de rayonnement réfléchi par une surface ($P_{\text{réfléchi}}$) et la puissance de rayonnement incident sur cette même surface ($P_{\text{reçue}}$).

L'albédo A est une valeur sans unité, comprise entre 0 et 1.



$$A = \frac{P_{\text{réfléchi}} (W)}{P_{\text{incident}}(W)}$$

Document 4 : Mesure de l'albédo pour différentes surfaces colorées

On a mesuré l'albédo de surfaces (feuilles de papier) colorées à l'aide de l'application Albedo. Les résultats sont présentés dans le tableau ci-dessous.

Couleur de la feuille	Blanc	Noire	Rose clair	Rose foncé	Bleue
Albédo	0.96	0.03	0.43	0.37	0.24

Modèle CCYC : ©DNE

Nom de famille (naissance) :


(Suivi s'il y a lieu, du nom d'usage)

Prénom(s) :

N° candidat : N° d'inscription :

(Les numéros figurent sur la convocation.)

Né(e) le : / /

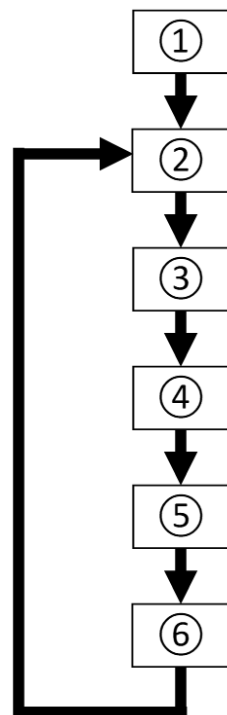
 Liberté • Égalité • Fraternité
RÉPUBLIQUE FRANÇAISE

1.1

Le schéma ci-dessous permet de résumer les liens entre réchauffement climatique et neige pastèque :

Schéma-bilan : Liens entre réchauffement climatique et neige pastèque

Les flèches indiquent 'provoque'



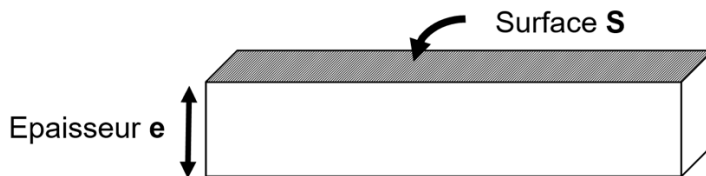
4. Sur votre copie, recopier ce schéma-bilan et associer chaque élément ci-dessous à une case du schéma-bilan repérée par son numéro :

- Coloration en rose de la neige = neige pastèque
- Absorption plus importante de l'énergie solaire reçue
- Augmentation température globale (réchauffement climatique)
- Prolifération des algues *Chlamydomonas nivalis* dans la neige fondue
- Diminution de l'albédo de la neige pastèque
- Fonte accélérée des glaciers



Les neiges pastèque ont été observées dans de nombreuses régions du monde, y compris sur les grands glaciers de l'Antarctique. Les glaciers continentaux forment un volume mondial actuel de glace émergée estimé à $158\,000\text{ km}^3$. Le réchauffement climatique, s'il se poursuit, pourrait les faire disparaître complètement.

5. On assimile pour cette question les océans à un parallélépipède dont la surface est estimée à 361 millions de km^2 . Pour simplifier on confond les masses volumiques de l'eau liquide et de la glace. En utilisant le schéma ci-dessous et la formule donnée, calculer l'élévation du niveau marin qui serait provoquée par la fonte complète des glaciers continentaux.



Le volume V d'un parallélépipède correspond à :

$$V = S \times e$$

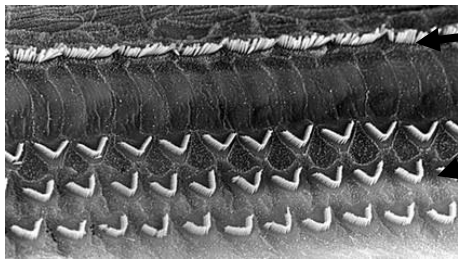


Document 2. Vues de surface d'une cochlée de rat en microscopie électronique à balayage

Les images sont présentées à des grossissements légèrement différents.

Échelle : la distance d'écartement des cils des cellules ciliées externes est de 7 μm .

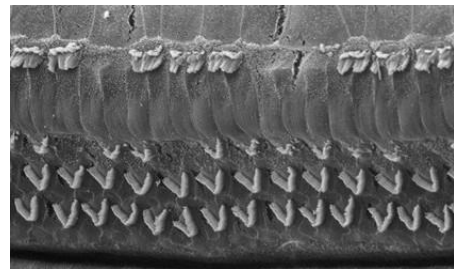
Cochlée normale



Cellules
ciliées
internes

Cellules
ciliées
externes
(en forme
de V)

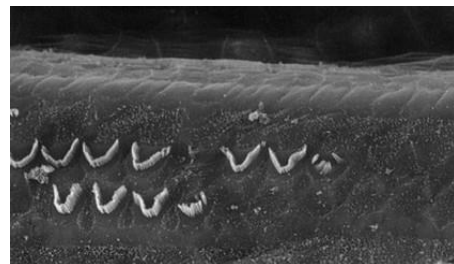
**Cochlée après un traumatisme
sonore de niveau 1**



**Cochlée après un traumatisme
sonore de niveau 2**



**Cochlée après un traumatisme
sonore de niveau 3**



Source : <http://www.cochlea.eu/pathologie/surdites-neuro-sensorielles/traumatisme-acoustique>



2-a- À l'aide du document 3, indiquer pour chaque bouchon si cette condition est respectée. Justifier.

2-b- En utilisant le document 3, indiquer si un bouchon en mousse atténue davantage les sons aigus ou les sons graves. Justifier.

3- Afin de comparer la qualité acoustique des deux types de bouchons, on a enregistré le son émis par une guitare, ainsi que les sons obtenus après passage à travers les deux types de bouchons. Le document 4 suivant présente les résultats obtenus.

3-a- À partir de la figure 1 du document 4, indiquer, en justifiant, si le son émis par la guitare est un son pur ou un son composé.

3-b- À partir de la figure 1 du document 4, déterminer la fréquence fondamentale du mi4 joué par la guitare. Décrire la démarche employée.

3-c- À l'aide du document 4, indiquer en justifiant, pour chaque type de bouchons, si leur port modifie :

- la hauteur du son ;
- le timbre du son.

3-d- En déduire, en justifiant, le type de bouchons qui conserve le mieux la qualité du son.

Modèle CCYC : ©DNE

Nom de famille (naissance) :

(Suivi s'il y a lieu, du nom d'usage)

Prénom(s) :

N° candidat :

N° d'inscription :



Né(e) le :

(Les numéros figurent sur la convocation.)

1.1

Document 4. Spectres du son émis par une guitare et des sons restitués après passage à travers les deux types de bouchons (Source : Auteur)

L'amplitude relative est le rapport entre une amplitude et une amplitude de référence, ici celle de la fréquence fondamentale.

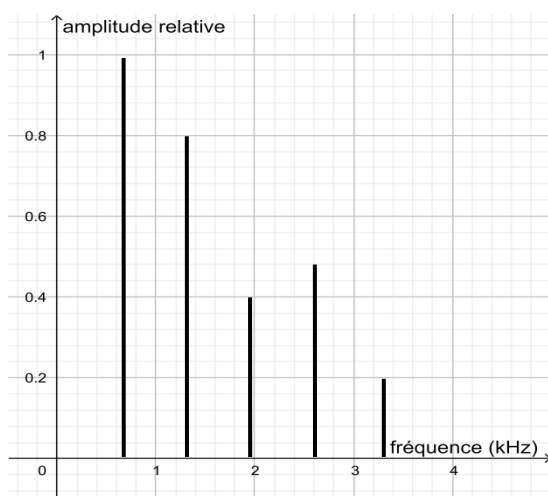


Figure 1. Spectre correspondant au mi₄ joué par la guitare

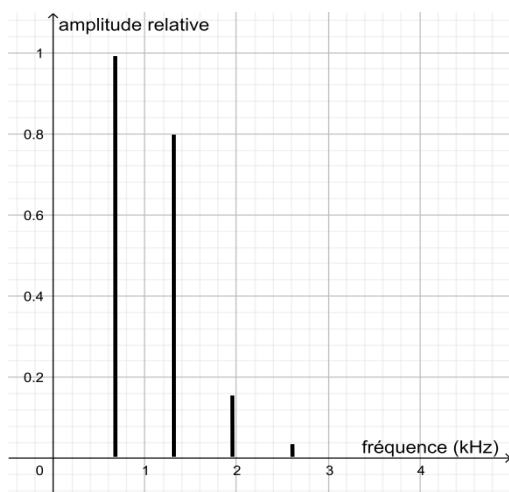
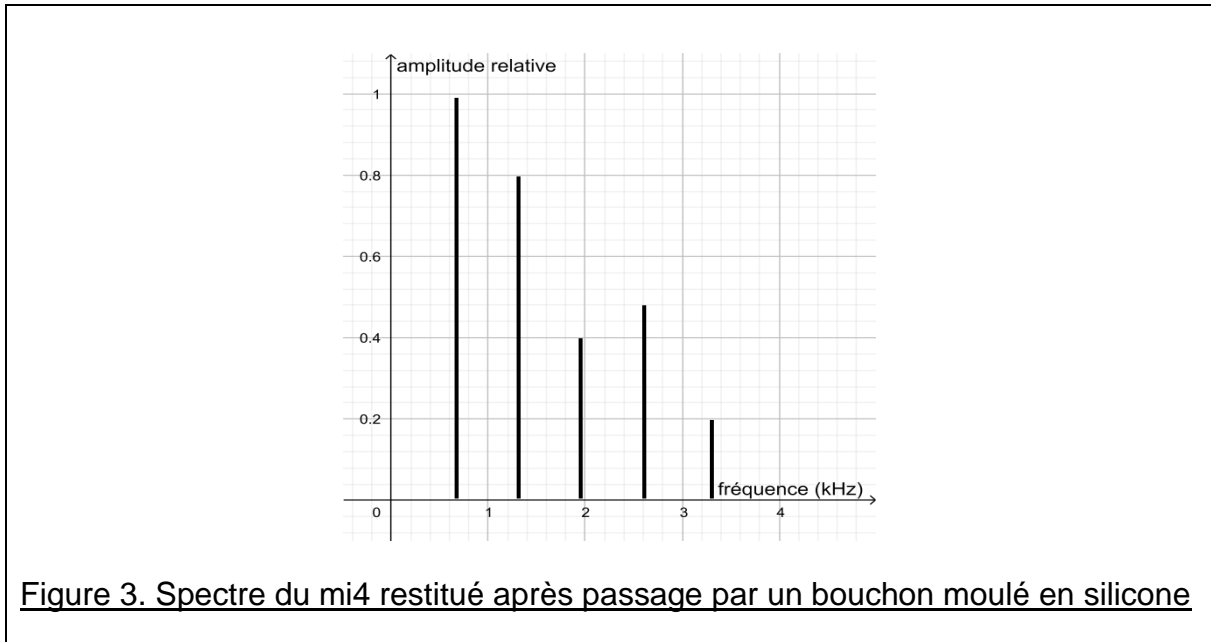


Figure 2. Spectre du mi₄ restitué après passage par un bouchon en mousse



Une exposition prolongée à un niveau d'intensité sonore de 85 dB est nocive pour l'oreille humaine.

4- Lors d'une répétition, le son produit par une guitare est tel que l'intensité sonore I perçue par le guitariste est égale à $1,0 \times 10^{-4} \text{ W}\cdot\text{m}^{-2}$.

On donne ci-dessous la formule permettant de calculer le niveau d'intensité sonore L (en dB) correspondant à un son d'intensité sonore I (en $\text{W}\cdot\text{m}^{-2}$) :

$$L = 10 \times \log (I/I_0)$$

où :

- I_0 est l'intensité sonore de référence : $I_0 = 10^{-12} \text{ W}\cdot\text{m}^{-2}$;
- \log désigne la fonction logarithme disponible sur la calculatrice.

4-a- Calculer le niveau d'intensité sonore L perçu par le guitariste.

4-b- En déduire, en justifiant, s'il est nécessaire que le guitariste porte des bouchons pendant la répétition.

Modèle CCYC : ©DNE

Nom de famille (naissance) :


(Suivi s'il y a lieu, du nom d'usage)

Prénom(s) :

N° candidat : N° d'inscription :

(Les numéros figurent sur la convocation.)

Né(e) le : / /



1.1

Exercice 3 (au choix) – Niveau première

Thème « Une longue histoire de la matière »

La datation au carbone 14 pour préserver la biodiversité

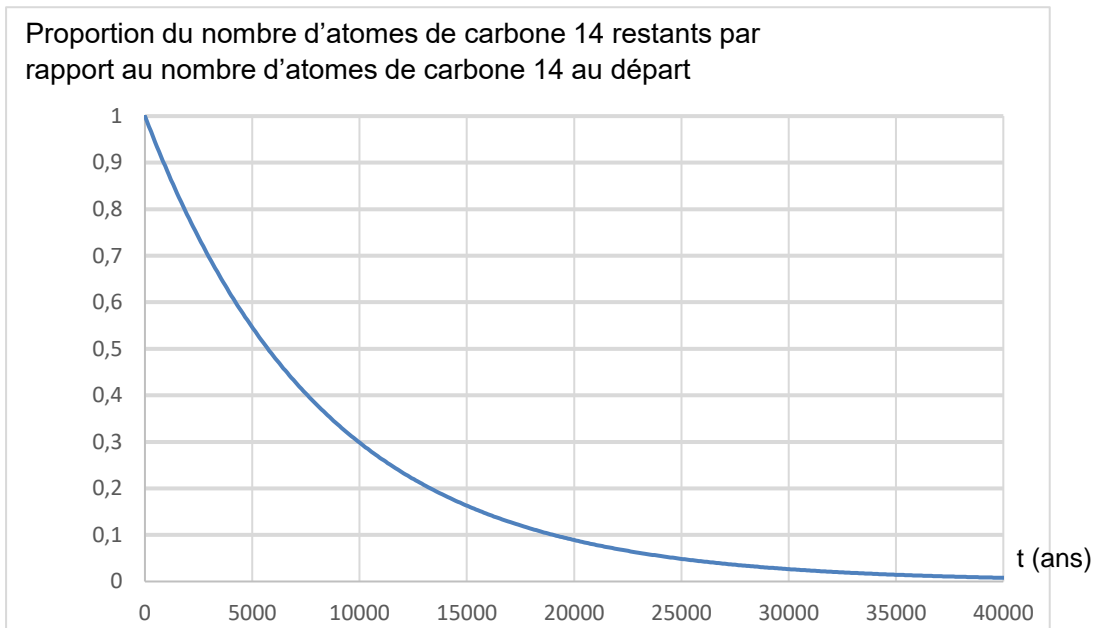
Sur 10 points

L'Union européenne a interdit le commerce de l'ivoire depuis 1989, à l'exception de celui des antiquités acquises avant 1947. Selon un rapport remis à la Commission européenne en juillet 2018, l'ivoire vendu en Europe proviendrait pourtant essentiellement de défenses d'éléphants abattus récemment. Ce rapport s'appuie sur des résultats obtenus par datation au carbone ^{14}C de l'ivoire saisi par les autorités. Les trafiquants contournent la loi en faisant passer l'ivoire récent pour de l'ivoire ancien.

- 1- Expliquer le principe d'une datation utilisant un isotope radioactif.
- 2- Parmi les propositions suivantes, indiquer sur votre copie celle qui correspond à la désintégration du carbone 14.
 - a) $^{18}_8\text{O} \rightarrow ^{14}_6\text{C} + ^4_2\text{He}$
 - b) $^{14}_6\text{C} \rightarrow ^{14}_7\text{N} + ^0_{-1}\text{e}$
 - c) $^6_2\text{He} + ^8_4\text{Be} \rightarrow ^{14}_6\text{C}$
- 3- Le document 1 indique que la demi-vie du carbone 14 est de 5730 ans. Expliquer le terme « demi-vie ».
- 4- On considère un échantillon d'ivoire d'éléphant contenant à un instant donné 16 milliards de noyaux de carbone 14. Calculer le nombre de noyaux de carbone 14 restants au bout de :
 - 4-a- 5 730 ans.
 - 4-b- 11 460 ans.
 - 4-c- 17190 ans.



Document 2. Courbe de décroissance du carbone 14 sur 40 000 ans



5- Estimer le nombre de noyaux de carbone 14 restants après 25 000 ans.

On s'intéresse désormais à la datation au carbone 14 d'échantillons d'ivoire plus récents. Sur une période de 100 ans, on peut approcher la portion de courbe du document 2 par un segment de droite représenté dans le document 3 (page suivante).

6- En 2019, l'analyse d'un échantillon d'ivoire d'éléphant a permis d'estimer à 0,994 la proportion d'atomes de carbone 14 restants par rapport au nombre initial d'atomes de carbone 14.

6-a- En utilisant le document 3, dater la mort de l'éléphant.

6-b- Cet ivoire provient-il d'un éléphant abattu illégalement ? Justifier la réponse.

