

Modèle CCYC : ©DNE

Nom de famille (naissance) :


(Suivi s'il y a lieu, du nom d'usage)

Prénom(s) :

N° candidat :  N° d'inscription :

(Les numéros figurent sur la convocation.)

Né(e) le :  /  /



1.1

## Évaluation Commune

**CLASSE :** Première

**EC :**  EC1  EC2  EC3

**VOIE :**  Générale  Technologique  Toutes voies (LV)

**ENSEIGNEMENT :** histoire-géographie

**DURÉE DE L'ÉPREUVE :** 2h

Niveaux visés (LV) : LVA                      LVB

Axes de programme : espaces ruraux ; Première Guerre mondiale

**CALCULATRICE AUTORISÉE :**  Oui  Non

**DICTIONNAIRE AUTORISÉ :**     Oui  Non

Ce sujet contient des parties à rendre par le candidat avec sa copie. De ce fait, il ne peut être dupliqué et doit être imprimé pour chaque candidat afin d'assurer ensuite sa bonne numérisation.

Ce sujet intègre des éléments en couleur. S'il est choisi par l'équipe pédagogique, il est nécessaire que chaque élève dispose d'une impression en couleur.

Ce sujet contient des pièces jointes de type audio ou vidéo qu'il faudra télécharger et jouer le jour de l'épreuve.

**Nombre total de pages :** 4



**Première partie : question problématisée (sur 10 points)**

Quels sont les effets du développement des fonctions non agricoles sur les espaces ruraux dans le monde ?

Votre réponse pourra montrer que l'affirmation des fonctions non agricoles dans les espaces ruraux entraîne des dynamiques différenciées et des recompositions spatiales, qui sont autant de défis à relever pour les acteurs territoriaux.

**Deuxième partie : analyse de documents (sur 10 points)**

En analysant les documents, vous montrerez que la Bataille de la Somme illustre une phase précise du conflit et des formes d'affrontement qui ont marqué la Première Guerre mondiale.

L'analyse des documents constitue le cœur de votre travail, mais nécessite pour être menée la mobilisation de vos connaissances.

Modèle CCYC : ©DNE

Nom de famille (naissance) :

(Suivi s'il y a lieu, du nom d'usage)

Prénom(s) :

N° candidat :  N° d'inscription :

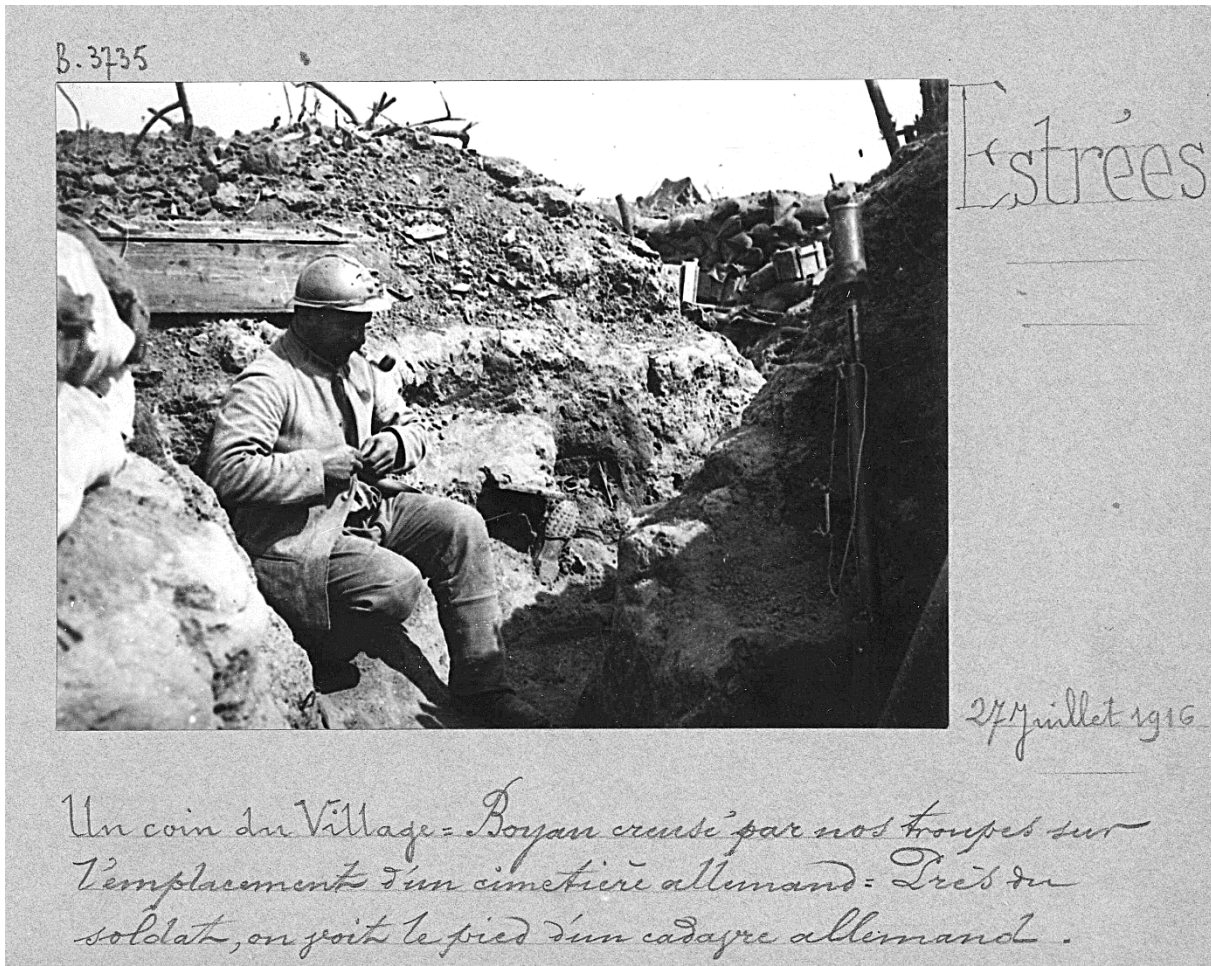
(Les numéros figurent sur la convocation.)

Né(e) le :  /  /

 Liberté • Égalité • Fraternité  
RÉPUBLIQUE FRANÇAISE

1.1

Document 1 : Photographie prise à Estrées dans la Somme, 27 juillet 1916.



Transcription de la légende manuscrite : "Un coin du village. Boyau creusé par nos troupes sur l'emplacement d'un cimetière allemand. Près du soldat, on voit le pied d'un cadavre allemand."

Source : *Album Valois* (fonds photographique constitué par la section photographique de l'Armée, créée en 1915), n° 452, Bibliothèque de documentation internationale contemporaine.

Document 2 : témoignage de Jacques Meyer, fantassin français blessé au cours de la bataille de la Somme

4 juillet 1916, en direction de la première ligne la nuit : « Nous montons, avec des soupirs de fatigue, une pente interminable, creusée d'innombrables cagnas[1] ; [...] à mesure que nous approchons [...] les multiples bruits du combat se précisent. [...]



Les notes grêles de la fusillade lointaine et le « tacatacata » des mitrailleuses se détachent à la fois sur le fond magnifiquement rugissant d'un tir de barrage de nos 75 [2] et sur la basse grondante des pièces lourdes [3] . [...]

Un ravin dépouillé et boueux où éclatent quelques marmites [4] [...]. Le sol se creuse toujours davantage ; les trous d'obus se font plus nombreux et se rejoignent, et puis c'est le chaos, mélange de trous énormes et d'entonnoirs immenses[5] , d'abris comblés et d'arbres abattus. [...]

En face, [...] notre bombardement, qui a recommencé depuis un quart d'heure, semble s'acharner sur un mourant. Son intensité est extraordinaire, et les mots ne sauraient rendre compte de cette impression de force brutale et pourtant ordonnée : le calibre est au minimum du 155 et du 220 [6] , à la cadence d'environ un obus à la seconde. [...]

Source : Jacques Meyer, *La Biffe*, Paris, Albin Michel, 1928, 265 p.

[1] Terme d'argot désignant un abri.

[2] Canons de 75, les plus utilisés dans l'armée française.

[3] Canons de plus gros calibres.

[4] Terme d'argot désignant les obus.

[5] Les entonnoirs désignent les trous immenses laissés par l'explosion de mines souterraines.

[6] Pièces d'artillerie lourde.